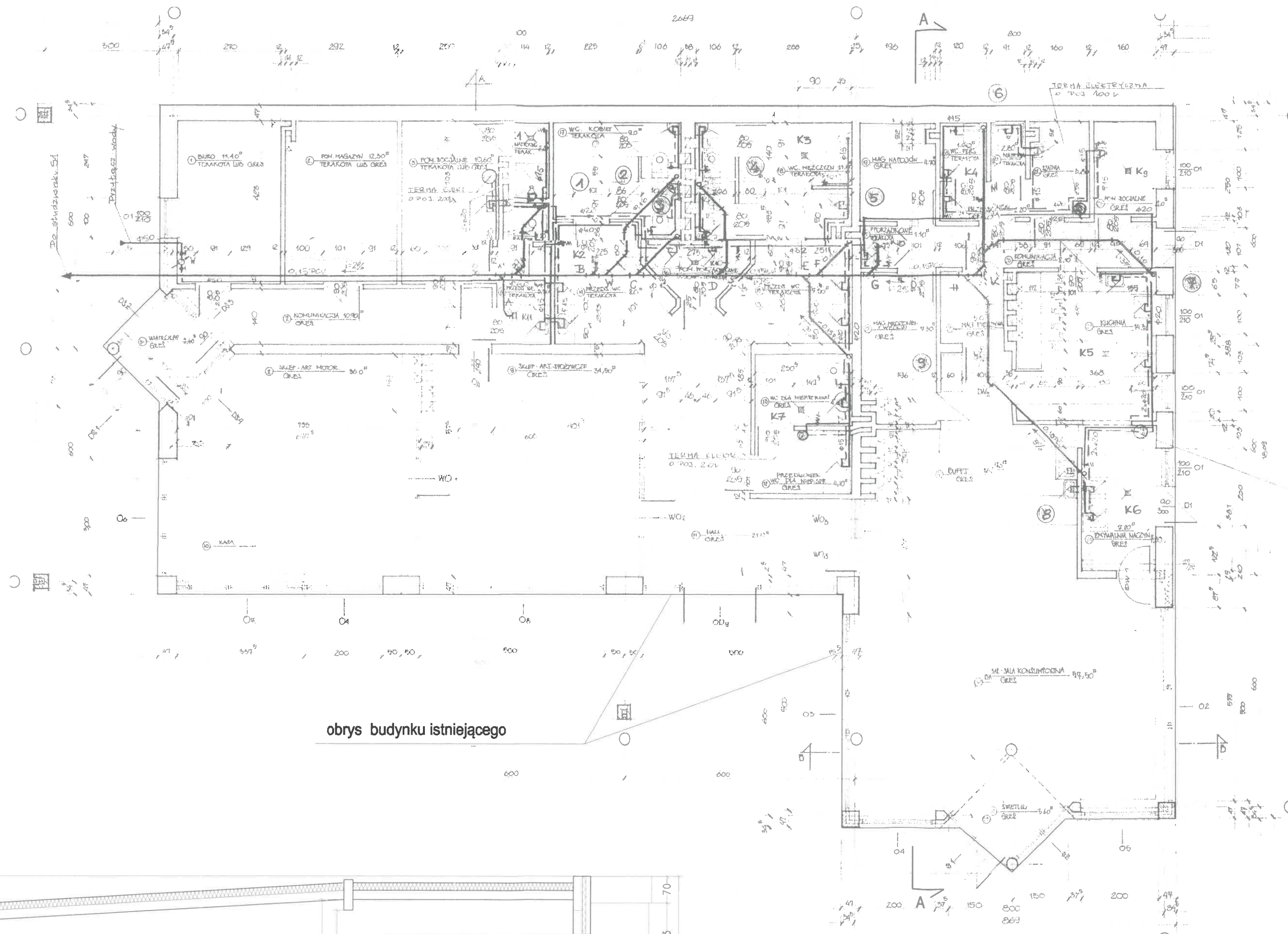


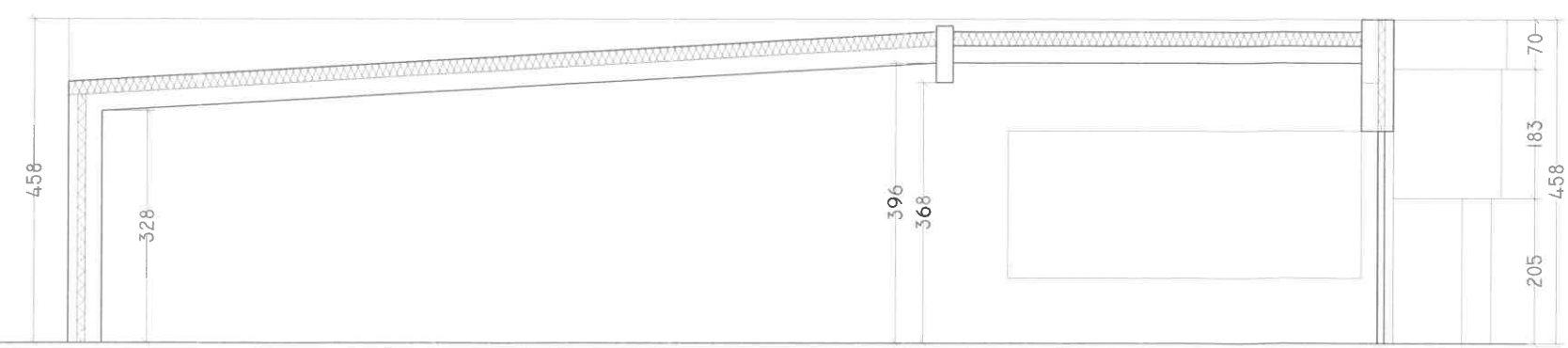
materiały elewacyjne
1 płyta stalowa kolor RAL 9006 (jasnoszary)
2 zadaszenie aluminiowe kolor czarny NCS s9000/RAL 9005
3 narożnik kolor RAL 3020 czerwony
4 ślusarka okienno-drzwiowa kolor ciemny szary RAL 7022
5 szkło zespolone białe thermofloat
6 Poziome listwy wykonane z sosny thermo impregnowanej o wymiarach 37mm x 50mm w odstępach 75mm spięte w ramy z zawiasami umożliwiającymi ich chwilowy demontaż. Elementy aluminiowe konstrukcji malowane na kolor M09 (grafitowy)

SP1211 Stalowa Wola, ul.K.E.N. 16A

nazwa obiektu budowlanego			
Pawilon			
projektant nr uprawnień,	podpis	projektant sprawdzający nr uprawnień,	podpis
Michał DEJNEK 287/LBOKK/2021		Szczepan DEJNEK 04/DSOKK/2012	
tytuł rysunku			
Elewacje			
skala	1:100	data	01.2025r.
nr rys.		A-4	



obrys budynku istniejącego



przekrój A-A

SP1211 Stalowa Wola, ul.K.E.N. 16A

nazwa obiektu budowlanego		Pawilon do rozbiórki	
projektant	nr uprawnień,	projektant sprawdzający	nr uprawnień,
Michał DEJNEK	287/LBOKK/202	Szczepan DEJNEK	04/DSOKK/2012
tytuł rysunku		rzut (archiwalny) i przekrój (schemat)	
skala	1:100	data	10.2024r.
nr rys.		A6	

Mapa do celów projektowych		
OZNACZENIE KANCLARYJNE		GN.X.6642.35.2025
Miejscowość	Stalowa Wola	
Jednostka ewidencyjna	Nazwa	Stalowa Wola
	Identyfikator	181801_1
Obszar ewidencyjny	Nazwa	Centrum
	Identyfikator	181801_1.0003
Skala mapy	1:500	
Nazwa układu współrzędnych	Prostokątnych płaskich	2000/7
	wysokości	PL-EVRF2007-NH
Data opracowania	10.01.2025	
Dotyczy działki	78/18	
W obszarze aktualizacji nie sprawdzano służebności gruntowych,		Nie wyklucza się istnienia w terenie innych niwykazywanych na niniejszej mapie urządzeń podziemnych, które nie były zgłoszone do inwentaryzacji
USŁUGI GEODEZYJNE Damian Kośła ul. 1 Sierpnia 12/535 37-450 Stalowa Wola		
Zakres aktualizacji oznaczono:		

Oświadczam, że operat techniczny zawierający rezultaty prac geodezyjnych w wyniku których powstał niniejszy dokument uzyskał pozytywny wynik weryfikacji. Jestem świadomy odpowiedzialności karnej za złożenie fałszywych oświadczeń.	
Identyfikator zgłoszenia prac geodezyjnych	GN.X.6642.35.2025
Organ służby geodezyjnej, który otrzymał zgłoszenie	Starosta Stalowowski
Wykonawca prac geodezyjnych	Usługi geodezyjne Damian Kośła ul. 1 Sierpnia 12/535, 37-450 Stalowa Wola GN.X.6642.35.2025 Z dnia 16.01.2025
Nr oraz data sporządzenia dokumentu zawierającego wynik pozytywnej weryfikacji Imię i nazwisko, nr uprawnień zawodowych oraz podpis kierownika prac	Leszek Bednarek Nr upr. 13318

Uzgodniono pod względem wymagań higienicznych i zdrowotnych bez zastrzeżeń / z zastrzeżeniami

Data: 10.01.2025
Lp.: 1/1

mgr inż. Ewa Mikolajewska
Rzecznik ds. sanitarnohigienicznych
upr. nr 6-BPiO/2008
w zakresie budownictwa przemysłowego i ogólnego bez obiektów ochrony zdrowia
21-003 Jakubowice Konińskie, ul. Szkolna 43
tel. 501 012 254

STAROSTA
STALOWOLSKI

Z up. STAROSTY
mgr Grzegorz Janiec
Naczelnik Wydziału
Architektoniczno-Budowlanego

PROJEKTOWANE INSTALACJE ZEWNĘTRZNE

- elektryczne
- proj. linia kablowa nN
 - proj. linia kablowa nN w kanalizacji kablowej
 - kanalizacja kablowa telekomunikacyjna
 - studnie kablowe
 - słupy oświetleniowe
 - złącze z wyłącznikiem p.poż i przełącznikiem agregat-sieć
 - proj. mufa
 - elektryczne-w ramach odrębnego opracowania
 - przebudowa przyłącza elektro-energetycznego ze złączem kablowo-pomiarowym

- Elementy separatora istniejącej instalacji zewnętrznej kanalizacji deszczowej
- SR studnia rozdzielcza
 - OS osadnik separatora 9m³
 - SE separator
 - SP studnia pomiarowa
 - PROJEKTOWANE INSTALACJE ZEWNĘTRZNE sanitarne
 - wodociągowa
 - kanalizacji sanitarnej ze zbiornikiem bezodpływowym
 - kanalizacji deszczowej z wpustami terenowymi
 - gazu ziemnego
 - sanitarne-w ramach odrębnego postępowania
 - ZRP przyłącze gazu ziemnego ze złączem redukcji-pomiarowym

A,B,C...-A granica działki

ELEMENTY PROJEKTOWANE

- 1 pawilon stacji paliw
- 2 wiatła śmietnikowa
- 3 rezerwa pod miejsca ładowania pojazdów elektrycznych
- 4 ogródek-taras namienny

ELEMENTY ISTNIEJĄCE DO PRZENIESIENIA

- 5 stanowiska obsługi odkurzaczy kompresor

ELEMENTY ISTNIEJĄCE DO ZACHOWANIA

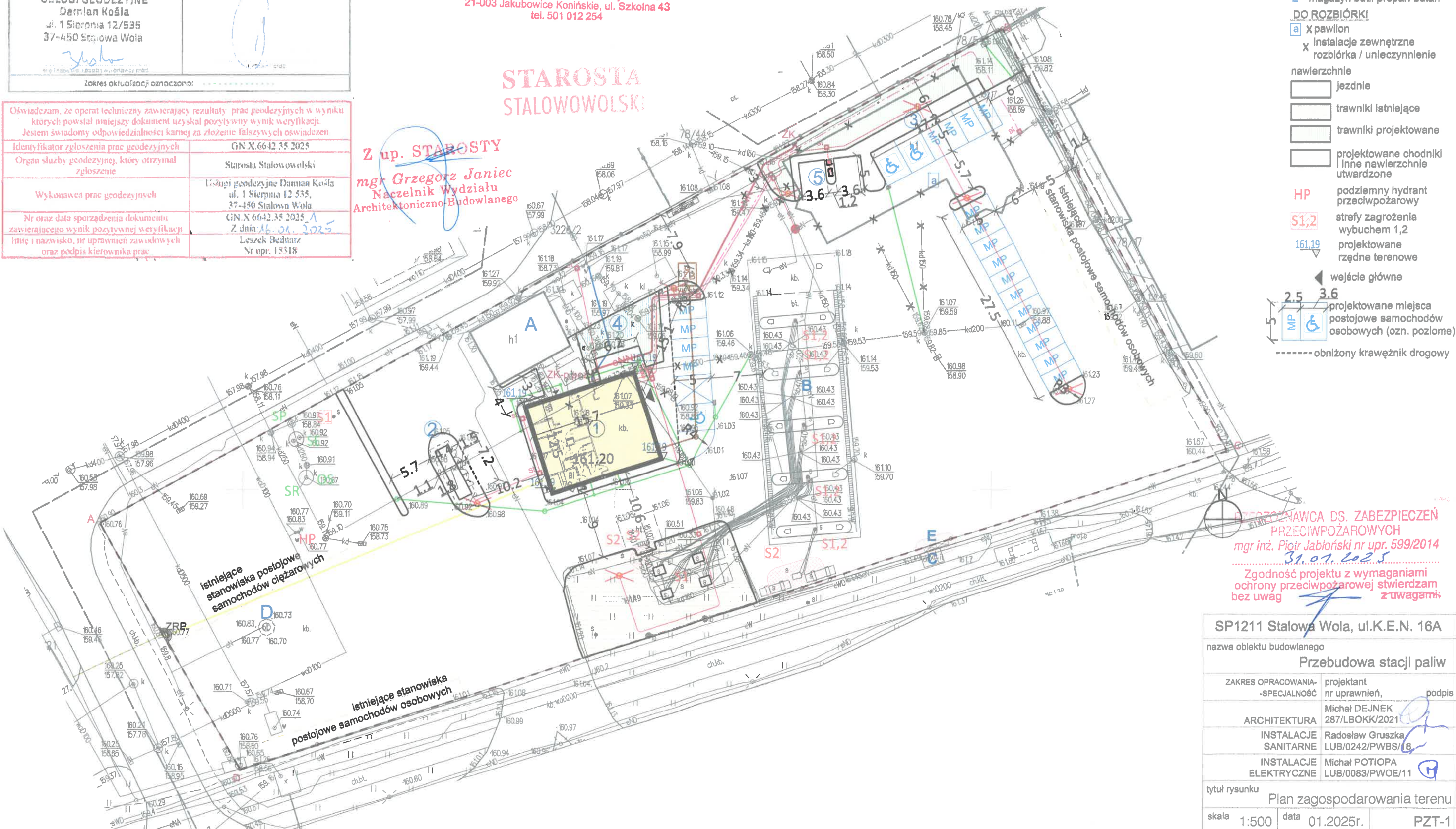
- A myjnia automatyczna
- B wiatła naddystybutora
- C pylon cenowy
- D totem reklamowy
- E magazyn butli propan-butan

DO ROZBIÓRKI

- a X pawilon
- X instalacje zewnętrzne rozbiórka / uleczywnienie nawierzchnie

- jezdnie
- trawniki istniejące
- trawniki projektowane
- projektowane chodniki i inne nawierzchnie utwardzone
- HP podziemny hydrant przeciwpożarowy
- S1,2 strefy zagrożenia wybuchem 1,2
- 161.19 projektowane rzędne terenowe

- wejście główne
- 2.5 3.6 projektowane miejsca postojowe samochodów osobowych (ozn. poziome)
- obniżony krawężnik drogowy



RZECZNIK DS. ZABEZPIECZEŃ
PRZECIWOPOŻAROWYCH
mgr inż. Piotr Jabłoński nr upr. 599/2014
31.01.2025
Zgodność projektu z wymaganiami
ochrony przeciwpożarowej stwierdzam
bez uwag z uwagami

SP1211 Stalowa Wola, ul.K.E.N. 16A		
nazwa obiektu budowlanego		
Przebudowa stacji paliw		
ZAKRES OPRACOWANIA-SPECJALNOŚĆ	projektant nr uprawnień,	podpis
ARCHITEKTURA	Michał DEJNEK 287/LBOKK/2021	
INSTALACJE SANITARNE	Radosław Gruszcza LUB/0242/PWBS/18	
INSTALACJE ELEKTRYCZNE	Michał POTIOPA LUB/0083/PWOE/11	
tytuł rysunku		
Plan zagospodarowania terenu		
skala	1:500	data
		01.2025r.
		PZT-1